

## Breakout Box (ICH, 2xE2000, Alu) Schaltschrank / Gehäuse



### Produktbeschreibung

Die Breakout Box ist ein Gehäuse mit Kupplungen für die Verbindung von faseroptischen Kabeln mit E-2000/APC Steckern.

Typischerweise wird die Breakout Box verwendet um mehrere Sensorkabel mit einem Multicore-Kabel zum Messgerät zu verbinden.

Die Breakout Box dient als Schnittstelle zwischen Sensoren und Messgerät.

### Highlights

- Schutz für die optischen Steckverbindungen
- Anschlussmöglichkeit für die Sensoren an der Blattwurzel
- Einfache Installation
- Aluminium Gehäuse
- Integrierte Kabelwicklung

## Gehäuse und Montage

Eigenschaft	Wert	Einheit
Gehäuse-Material	Aluminium	-
Gehäuse-Farbe	Hellgrau	-
Deckel-Befestigung	4x Schraube, verliersicher	
Drehmoment (Schrauben des Deckels)	3	Nm
Anzahl optische Kupplungen	2	-
Typ optische Kupplungen	E-2000/APC	-
Kabelverschraubungen	M25	-
Drehmoment (Hutmuttern der Kabelverschraubungen)	12	Nm
Durchmesser der Durchführungen in den Kabelverschraubungen	6	mm
Durchführungen in Kabelverschraubung A	1	
Durchführungen in Kabelverschraubung C	1	
Befestigung	4x Schraube M6*	-

\* Länge: Min. 30 mm + Dicke des Blattschotts. Drehmoment abhängig vom Schraubentyp und Material.

## Mechanische Daten

Eigenschaft	Wert	Einheit
Länge	193	mm
Höhe	66	mm
Breite	260	mm
Gesamtgewicht*	2,2	kg

\* Breakout Box ohne Verpackung

## Umgebungsbedingungen

Eigenschaft	Wert	Einheit
IP Schutzart*	IP66	-
Maximale Einsatzhöhe	4000	m
Zulässige Temperatur (Transport und Lagerung)	-40 ... +85	°C
Zulässige relative Luftfeuchtigkeit (Transport und Lagerung)	0 ... 100	%
Zulässige Temperatur (Betrieb)	-40 ... +85	°C
Zulässige relative Luftfeuchtigkeit (Betrieb)	0 ... 100	%

\* Die angegebene Schutzart gilt nur, wenn die Kabelverbindungen mit gleicher oder höherer Schutzart ausgeführt werden.

# Abmessungen

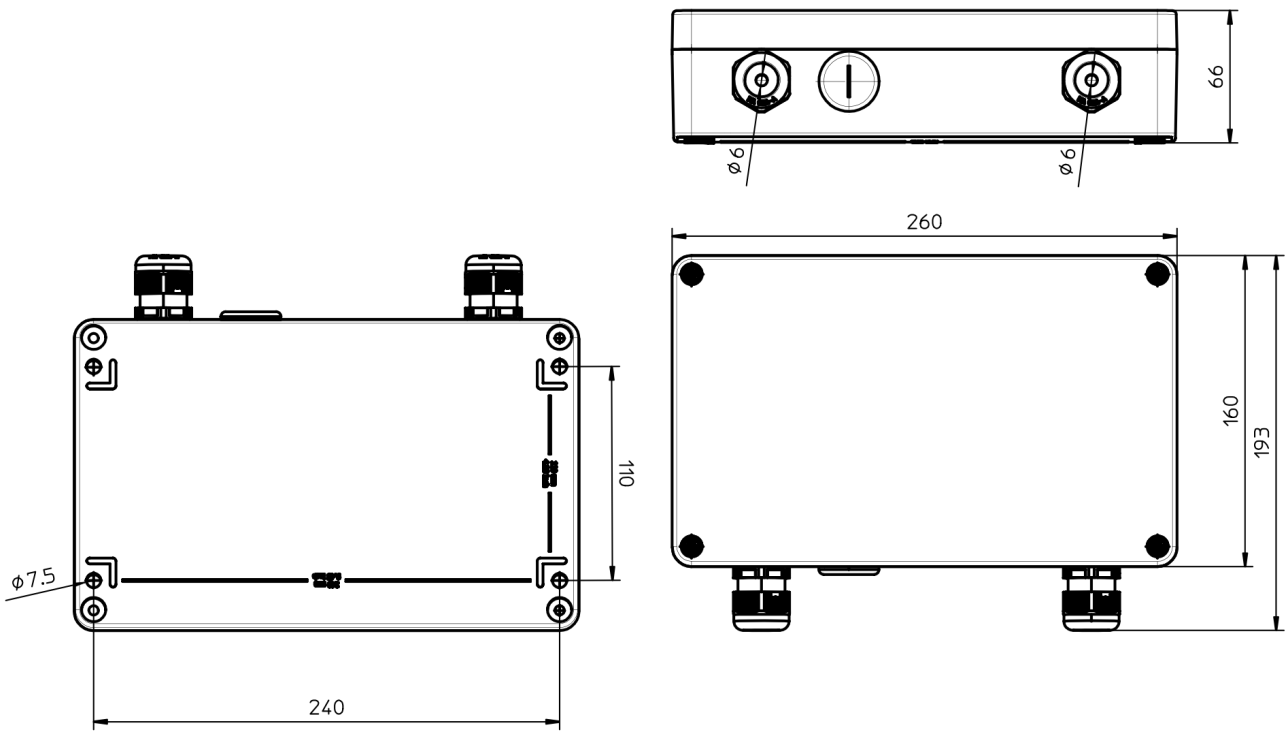


Abbildung 1: Abmessungen

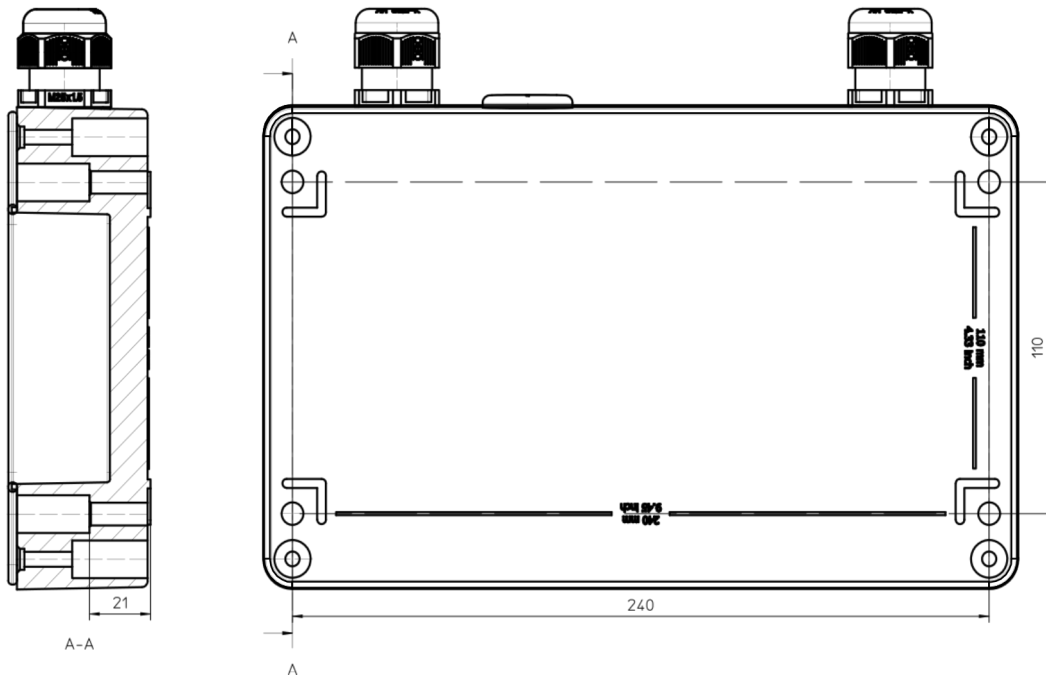


Abbildung 2: Bohrungen